

SAP®

Weiterbildungen.

Qualifizierungen für Einsteiger,
Fortgeschrittene und Profis.



Zertifizierte SAP® Weiterbildungen
seit mehr als 10 Jahren!

www.tuv.com/sap



TÜVRheinland®
Genau. Richtig.

SAP® kann jeder lernen!

Wir haben die passende SAP® Weiterbildung für Einsteiger, Fortgeschrittene und Profis.

Ganz gleich, ob Sie im [Einkauf](#), im [Vertrieb](#), in der [Logistik](#), im [Rechnungswesen](#) oder in der [Personalabteilung](#) arbeiten: Mit der betriebswirtschaftlichen Software SAP® können sämtliche Geschäftsprozesse in einem Unternehmen optimal strukturiert und gesteuert werden. Da SAP® nicht nur firmenintern, sondern auch an Schnittstellen zu Auftraggebern und Zulieferern genutzt werden kann, findet die Software zunehmend auch in kleineren Unternehmen Einzug.

KOMPAKTE MODULE INNERHALB UNSERER SAP AKADEMIE



SAP MM

Material-
wirtschaft



SAP SD

Sales &
Distribution



SAP FI

Financials



SAP CO

Controlling



SAP HCM

Human Capital
Management

PERSPEKTIVE NACH DER QUALIFIZIERUNG

Der Bedarf an Fachkräften mit anwendungsbereiten SAP® Kenntnissen ist – branchenübergreifend – hoch. Qualifizieren Sie sich jetzt, ergänzen Sie Ihr Profil um international anerkannte Zertifikate und sichern Sie sich in der nächsten Bewerbungsrunde einen Platz an der Spitze!

WIE SOLL IHRE SAP® WEITERBILDUNG AUSSEHEN?

Sie hatten bisher noch keine Berührungspunkte mit SAP® und interessieren sich für eine Grundlagen-Qualifizierung zum SAP® Anwender? Kein Problem. Oder wollen Sie sich direkt spezialisieren und streben die Zertifizierung zum SAP® Key-User oder Berater an? Auch das ist möglich. Gern stellen wir Ihnen ein individuelles Angebot zusammen.

SAP® Grundlagen für Einsteiger.

SAP® ANWENDER

Als SAP® Anwender nutzen Sie die Software in Ihrem Fachbereich und beherrschen die wichtigsten Funktionen für die Anwendung im Tagesgeschäft.

INHALT

In unseren SAP® Einsteiger-Kursen erhalten Sie einen Überblick über die grundlegenden Methoden und Anwendungen innerhalb des SAP® Systems und lernen das Systemhandling der Software kennen. Sie trainieren den Umgang mit SAP® und bereiten sich – mit vielen Übungen – gezielt auf die abschließende Anwenderzertifizierung vor.

ZUGANGSVORAUSSETZUNGEN

- Sicherer Umgang mit dem PC
- Betriebswirtschaftliche Grundkenntnisse wünschenswert

DAUER

- 2–4 Wochen

ZERTIFIKAT

Mit dem SAP® Anwenderzertifikat „Foundation Level“ belegen Sie Ihr erlerntes Wissen und werten Ihr berufliches Profil auf.



SAP® Spezialisierung für Fortgeschrittene.

SAP® KEY-USER

Als SAP® Key-User spezialisieren Sie sich in Ihrem Fachbereich auf die dort eingesetzten Module, optimieren das System und übernehmen die Anwenderbetreuung.

INHALT

In unseren Key-User-Kursen lernen Sie alles, was Sie für den fortgeschrittenen Einsatz im Tagesgeschäft benötigen. Sie beginnen auch hier mit den SAP Grundlagen und spezialisieren sich dann im Fachmodul MM, SD, HCM, FI oder CO. Mit vielen Übungen und kleinen Tests bereiten Sie sich optimal auf die Zertifizierung zum „Key-User“ vor.

ZUGANGSVORAUSSETZUNGEN

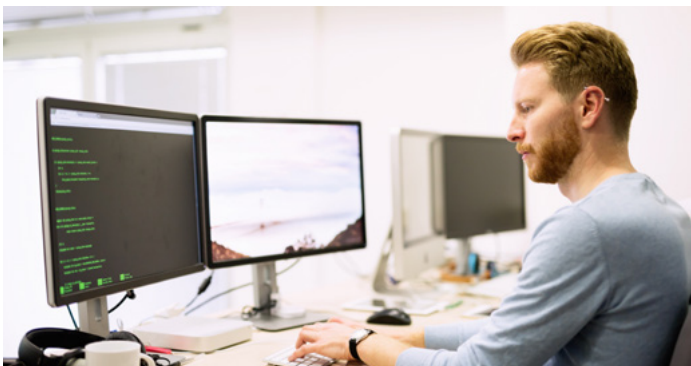
- Sicherer Umgang mit dem PC
- Betriebswirtschaftliche Grundkenntnisse wünschenswert

DAUER

- 3–6 Monate

ZERTIFIKAT

Sie erhalten die SAP® Anwenderzertifizierung im gewählten Fachmodul.



SAP® für Profis.

SAP® BERATER

Als SAP® Berater analysieren Sie spezifische Prozesse und konkrete Erfordernisse eines Unternehmens. Sie passen die Software entsprechend an und schulen die Mitarbeiter.

INHALT

In unseren SAP® Berater-Qualifizierungen frischen Sie Ihre vorhandenen Kenntnisse auf, vertiefen diese und erweitern Ihr Profil um relevante Fachkenntnisse. Sie lernen Prozesse zu analysieren, sie mit Hilfe der SAP® Software anzupassen und trainieren die Vorbereitung und Durchführung von Schulungen.

ZUGANGSVORAUSSETZUNGEN

- Nachweisbare Vorkenntnisse im Bereich SAP® und im Fachmodul Ihrer Wahl

DAUER

- 6 Monate

ZERTIFIKAT

Mit erfolgreich bestandener Prüfung erhalten Sie das, mit Ihrer Spezialisierung versehene, Zertifikat „SAP® Berater“.



Kombinationsangebote.

Bevor es in die SAP® Spezialisierung geht, geben wir Ihnen das fachliche Handwerkszeug für den jeweiligen Bereich mit an die Hand und bereiten Sie so optimal auf Ihren Direkteinstieg vor.

WERDEN SIE ZUR FACHKRAFT FÜR:

- Rechnungswesen mit SAP® FI und SAP® CO
- Lohn und Gehalt mit SAP® HCM
- Spedition und Logistik mit SAP® SCM
- Vertrieb mit SAP® SD

Diese und weitere Angebote finden Sie auf unserer Website: www.tuv.com/sap



Kompakt-
kurs:
6 Monate

Lernen im virtuellen Klassenzimmer.

Unsere SAP® Weiterbildungen finden im virtuellen Klassenzimmer statt. Doch sind Sie keineswegs auf sich allein gestellt: Sie wählen einen unserer TÜV Rheinland Akademie Standorte in Ihrer Nähe aus und lernen dort – in Präsenz – mit anderen Kursteilnehmern gemeinsam. Virtuell wird es erst beim fachlichen Teil. Am bereit gestellten PC loggen Sie sich in das Lernmanagement-System ein und betreten dann erst den virtuellen Raum. Dort warten schon Ihr SAP® Dozent und andere, bundesweit verteilt sitzende, Teilnehmer auf Sie. Per Video und Headset sind Sie dann direkt mit allen Beteiligten verbunden. Sollte mal irgendetwas nicht funktionieren, ist selbstverständlich auch vor Ort ein Ansprechpartner für Sie da.

SAP® Bildungspartner.

Als Bildungspartner der SAP® SE garantieren wir Ihnen Weiterbildungen, die dem Bedarf des Arbeitsmarktes entsprechen.



Ihre Vorteile.



Wir vermitteln Ihnen genau die Inhalte, die Sie für den direkten Ein- oder Aufstieg benötigen und bereiten Sie gezielt auf alle entsprechenden SAP® Zertifizierungen vor.



Das SAP® Zertifikat als Anwender oder Berater sichert Ihnen in der nächsten Bewerbungsrunde einen Platz an der Spitze!



Sie arbeiten ausschließlich am Original SAP® System und werden von zertifizierten SAP® Trainern begleitet und geschult.



Diese Weiterbildung ist mit einem Bildungsgutschein, der Agentur für Arbeit oder des Jobcenters, zu 100 % förderfähig.



TÜV Rheinland Akademie GmbH
Alboinstraße 56
12103 Berlin
Tel. 0800 8484-006
servicecenter@de.tuv.com
www.tuv.com/jobfit